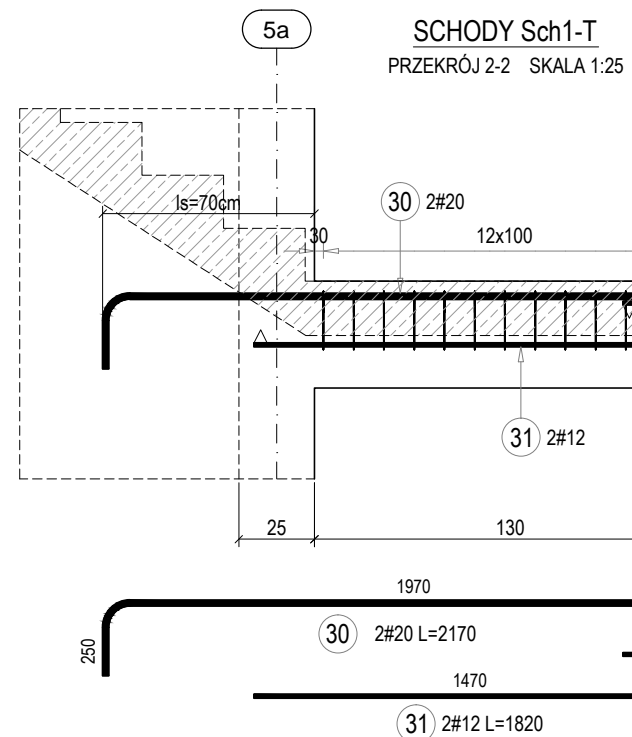
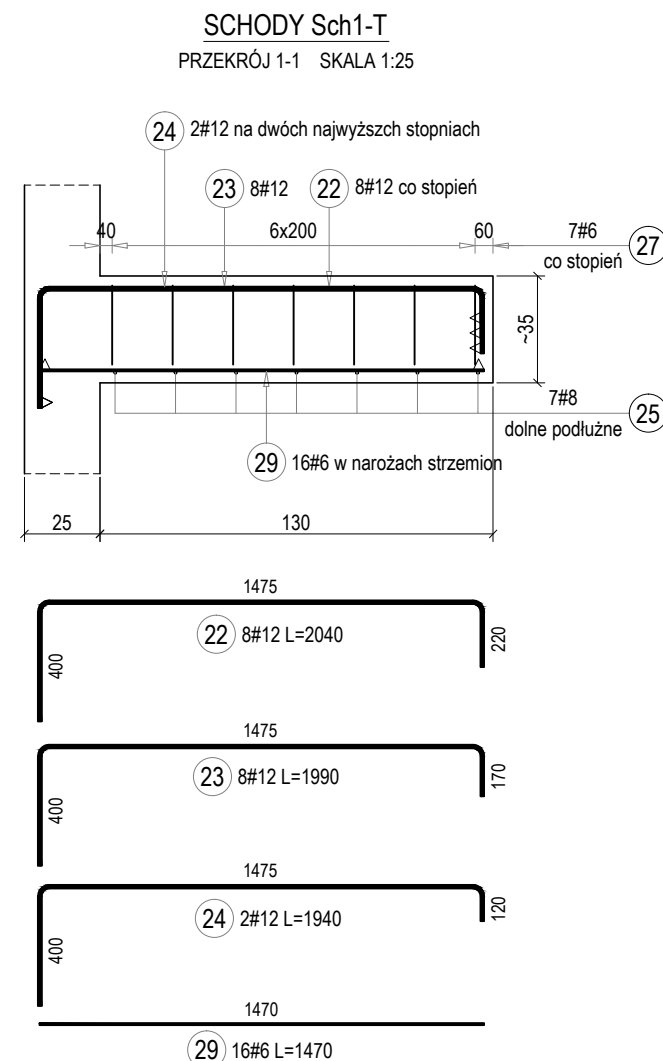
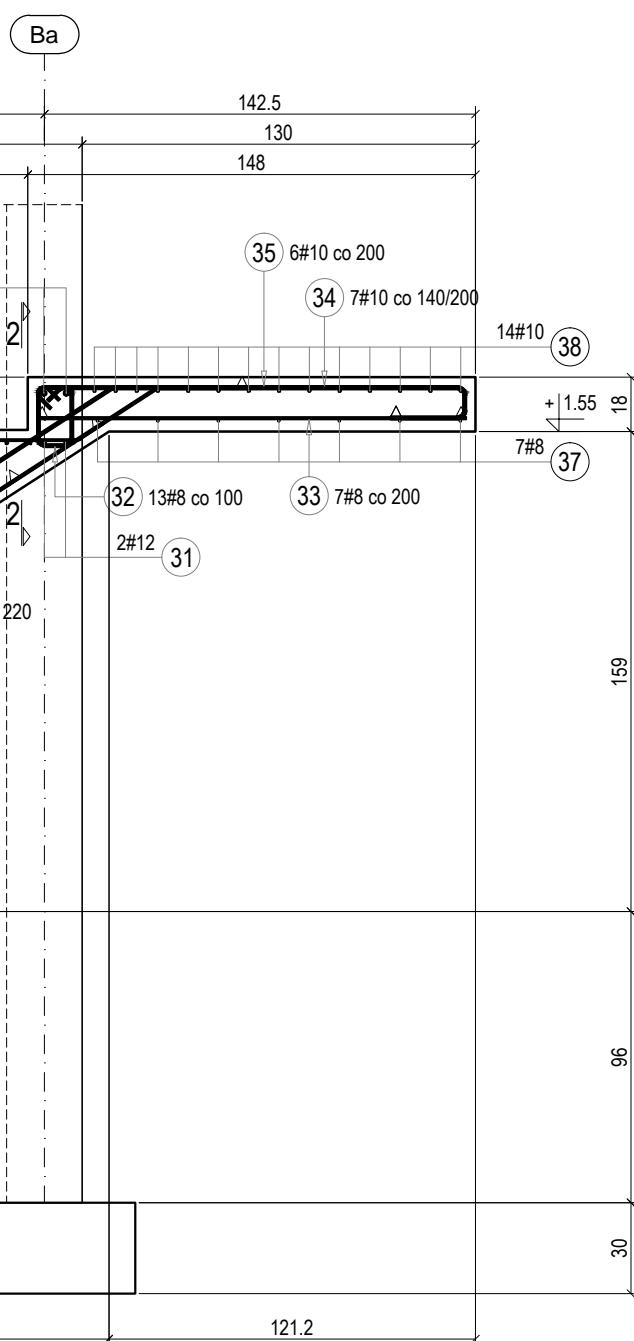


SCHODY ŻELBETOWE TARASU - BIEG Sch1.1-T
SKALA 1:25



- UWAGI:
- Rysunek przedstawia jedynie elementy konstrukcyjne. Należy go rozpatrywać łącznie z pozostałymi rysunkami konstrukcji oraz odpowiednimi projektami branżowymi.
 - Dane materiałowe:
BETON: B37 (C30/37), W8
Uziarnienie: Dmax=8mm, kategorii F2
Klasa ekspozycji: XC4/XF1
STAL: A-IIIIN (B500SP)
OTULINA: 30mm
 - Elementy poniżej poziomu terenu zabezpieczyć przeciwlądziowio.
 - Przy wykonywaniu elementów żelbetonowych uwzględnić instalację uziemienia budynku zgodnie z projektem branży elektrycznej.
 - Zachować wytyczne architektoniczne dotyczące jakości betonu liwowego.
 - (* -0.50) - Oznacza dolny poziom belki / wieńca;

Projektowanie Architektoniczne Krzysztof Petrus ul. Morgowska 4d 41-408 Mysłowice				T: +48 504 639 835 E: kpe@kpe.com.pl	
Nazwa	Rewitalizacja centrum Gogółowej wraz z budową budynku wielofunkcyjnego, parkingów, miejsc postojowych i zagospodarowaniem terenu.			Nr rys.	KB-203/T
Adres	44-323 Gogółowa, ul. Wiejska 28, dz. nr 505, 577, 798, 799, 800, 801, 802			Skala	1:25
Tytuł	Schody żelbetonowe Sch1-T - taras cz.2 z 2			Data	12/2020
Projektant	mgr inż. Michał Skorupa	konst.-bud	SLK/4258/pj02Ch1/2	Faza	PT
Sprawdzający	mgr inż. Jerzy Kojar	konst.-bud	198/92	Brano	konstrukcja
Prawa autorskie zastrzeżone. Przekazywanie, uzupełnianie, odwołanie niniejszego rysunku komunikować bez pisemnej zgody autora jest zabronione.					Nr strony

ROZPATRYWAĆ ŁĄCZNIE Z RYSUNKIEM KB-202/T.